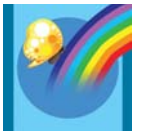


سلامت طیب



حدیث جعفری

نقش فاکتورهای ژنتیکی در پاتوژن HIV

چندین گزارش حاکی از نقش آلل های MHC و دیگر فاکتورهای میزبانی در پاتوژن و دوره بیماری HIV بوده اند. این حالتها شامل ارتباط با برخی تظاهرات وابسته به HIV مثل NK و لنفادنوپاتی منتشر یا با نوع سیر بالینی مثل زنده ماندن طولانی مدت یا پیشرفت سریع است. چندین مکانیسم در مورد مولکول های کدگذاری شده MHC پیشنهاد شده اند که فرد ممکن است از طریق آنها در معرض پیشرفت سریع یا عدم پیشرفت به سمت ایدز قرار گیرد. مکانیسم های فوق شامل توانایی بروز برخی T سل های کمکی یا Immuno dominant HIV یا توپ های CTL است که باعث یک پاسخ ایمنی نسبتاً حفاظت کننده در برابر HIV و کاهش پیشرفت بیماری می شود. برعکس آلل های MHC کلاس I و II ممکن است فرد را در معرض یک پاسخ ایمنی پاتوژن در برابر این توپ های ویروسی در برخی بافت ها، مثل CNS یا ریه، یا در برابر برخی از انواع سلولی آلوده به HIV مثل ماکروفاژها و سلول های دندریتی / لانگر هانس قرار دهند.

به علاوه برخی آلل های نادر MNC کلاس I و II ممکن است در عفونت اولیه HIV شناسایی سریع سلول های آلوده به HIV را از سلول آلوده کننده تسهیل کرده و باعث پس زدن این سلول ها از طریق پاسخ های Alloreactive شوند. به طور مشابه، آلل های شایع MHC باعث پس زدن کمتری در سلول های آلترژیک آلوده به HIV می شود.

مشخص شده که هتروزیگوت بودن بیشتر از نظر HLA کلاس I، لوکوس A و B و C، با شروع تأخیری ایدز در بین افراد آلوده به HIV همراه است، در حالی که هموزیگوت بودن برای این لوکوس ها با پیشرفت سریع تر به سمت ایدز و مرگ همراه می شود. احتمالاً دلیل این تفاوت این است که افراد هتروزیگوت از نظر این سلول ها، در مقایسه با افراد هموزیگوت قادرند انواع بیشتری از پپتیدهای آنتی ژنی به لگوسیت های T سیستوتوکسیک را بروز دهند که این امر باعث می شود پاسخ ایمنی مؤثرتری در برابر تعدادی از پاتوژن ها و از جمله HIV ایجاد شود. اطلاعات دیگر نشان داده اند که حامل همراه، با ژن های عرضه کننده آنتی ژن (TAP) در تعیین نتیجه عفونت HIV نقش مهمی دارد. به ندرت گزارش شده افرادی که در موقعیت های پرخطر، تماس های جنسی مکرر با HIV را داشته اند، آلوده نشوند. مشخص شده که سلول های تک هسته ای خون محیطی دو نفر از این قبیل افراد، مقاومت شدیدی در برابر عفونت با سوش های HIV-1 R5 در آزمایشگاه دارند...

اصول طب داخلی (هاریسون) - بیماری های ویروسی

ارتباط بین سطوح استروژن با سردردهای میگرنی

بررسی های دانشمندان وجود ارتباط بین تغییرات در سطوح استروژن با بروز و شیوع میگرن را نشان داده اند. این مطالعات، «تئوری کمبود استروژن» را به عنوان یک عامل محرک برای شروع میگرن مطرح کرده اند و انتظار می رود که به زودی استروژن ترانس درمان، برای پیشگیری از بروز سردردهای میگرنی مورد استفاده قرار گیرد. بررسی سیکل قاعدگی زنان نشان می دهد که بیشترین شدت میگرن در زنان مبتلا به این بیماری، در اولین روز قاعدگی اتفاق می افتد، یعنی زمانی که کاهش مشخص در سطوح استروژن وجود دارد. با افزایش سطوح استروژن، شدت و شیوع میگرن کاهش می یابد. سطوح بالای استروژن، در حقیقت به عنوان یک عامل محافظت کننده در برابر بروز میگرن به شمار می رود.

انتظار می رود که به زودی بتوان از درمان با استروژن برای پیشگیری از بروز سردردهای میگرنی در خانم ها استفاده کرد.

منبع: Neurology, 26 December, 2007

قدر بازی آیینهای از خشونت های دوران کودکی

دکتر سارا آربین مهر



کودکانی که در محیط خانواده در معرض رفتارهای سوء استفاده کننده و خشونت آمیز قرار می گیرند، در آینده سایر افراد را مورد سوء استفاده بیشتری قرار داده و خطر ابتلای آنها به اختلالات اضطرابی و افسردگی بالاتر خواهد بود. والدینی که در محیط خانه رفتاری خشونت آمیز دارند، باید توجه داشته باشند که آثار این نوع رفتار بر کودکان بسیار وسیع و گسترده است و در آینده به اشکال مختلفی خود را آشکار خواهد کرد. در کودکانی که در معرض خشونت های خانگی قرار دارند، خطر بروز مشکلات رفتاری و به ویژه قلدری بالاتر خواهد بود. در حقیقت کودکان قلدر، نمادی از ارتباط خشونت آمیز بین والدین به شمار می روند. بررسی ها نشان داده اند، افرادی که در جامعه به نحوی دیگران را مورد سوء استفاده فیزیکی و یا روانی قرار می دهند، کسانی هستند که خود در دوران کودکی در معرض خشونت و سوء استفاده قرار گرفته اند. معلمان باید در برخورد با بچه های قلدر و زورگو همواره شرایط خانواده و محیط زندگی این کودکان را در نظر داشته باشند.

منبع: Pediatrics, December 2007



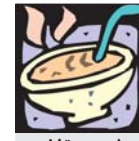
مژده به طرفداران شکلات

نیم دیگر روزانه ۳۰ کالری شکلات سفید (که فاقد پلی فنول است) را مورد استفاده قرار دادند. در پایان مطالعه مشخص شد که در گروه تحت درمان با شکلات تلخ، فشارخون متوسط سیستمیک به میزان ۲/۹ میلی متر جیوه و فشارخون متوسط دیاستولیک به میزان ۱/۹ میلی متر جیوه کاهش یافت. در حالی که هیچ تغییری

دکتر سارا آربین مهر - خبر خوب برای طرفداران شکلات آن است که شکلات تلخ با دربرداشتن انواع آنتی اکسیدان ها، به پایین آوردن فشارخون کمک می کند اما توجه داشته باشید که میزان مصرف شکلات باید به روزانه سی کالری محدود شود.

مقادیر فراوان فلاونوئید موجود در کاکائو، یک نوبدبخش جدید برای کمک به درمان فشارخون بالا به شمار می رود. البته دریافت مقادیر فراوان و نامحدود شکلات در کاهش فشارخون مؤثر نخواهد بود، زیرا مقادیر فراوان شکر و کالری، در کاهش فشارخون به کمک فلاونوئیدها اختلال ایجاد می کند.

در این بررسی ۴۴ نفر از افراد بین سنین ۵۶ تا ۷۳ سال و مبتلا به فشارخون بالا، تنها تحت درمان با مواد غذایی حاوی کاکائو قرار گرفتند و از هیچ داروی دیگری برای کاهش فشارخون در آنها استفاده نشد. نیمی از افراد این گروه برای مدت هجده هفته روزانه ۳۰ کالری شکلات تلخ حاوی پلی فنول ها مصرف کردند و



طیب و تغذیه

ژن ها و سندرم پیش قاعدگی

دانشمندان موفق به کشف ژن مرتبط با بروز سندرم پیش قاعدگی (PMS)، شده اند. اختلال پیش قاعدگی (Premenstrual dysphoric disorder = PMDD)، نوعی اختلال روانشناختی است که در حدود ۸ درصد از زنان را در طول دوران باروری درگیر می کند. زنان مبتلا به PMDD، دوره هایی از افسردگی مازور و یا استرس و اضطراب و ناتوانی شدید را در طول نیمه دوم سیکل قاعدگی تجربه می کنند که این علائم به تدریج و با شروع قاعدگی، تخفیف خواهد یافت. PMDD در ارتباط با تغییرات هورمونی در طول سیکل قاعدگی شناخته شده است. پس از بررسی و مطالعه بر روی ۹۱ خانم، چهار نوع واریاسیون از یک ژن مربوط به گیرنده آلفای استروژن (ESR1) مشخص شدند که به طور شایع تر در زنان مبتلا به PMDD دیده می شود. این ارتباط ژنتیکی می تواند تفاوت زنان را از نظر استعداد ابتلا به انواع مختلف اختلالات خلقی، مطرح کند.

منبع: Biological psychiatry, December 2007

در مقادیر فشارخون گروه تحت تغذیه با شکلات سفید ایجاد نشد. از سوی دیگر بررسی ها نشان داده اند فشارخون سیستمیک به میزان ۳ میلی متر جیوه سبب کاهش در ریسک مرگ و میر ناشی از سکته مغزی به میزان ۸ درصد، میزان مرگ و میر ناشی از بیماری های عروق کرونر به میزان ۵ درصد و سایر موارد مرگ و میر به میزان ۴ درصد خواهد شد.

محققان مصرف شکلات های تلخ با مقادیر کاکائو بالاتر از پنجاه درصد را توصیه کرده اند. همچنین افراد حساس به آثار کافئین باید در زمینه مصرف شکلات تلخ کاملاً مواظب باشند، زیرا کافئین این نوع شکلات ها بالاتر است.

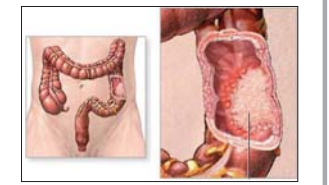
در نهایت آنکه رعایت تعادل، کلید اصلی کمک به حفظ سلامت است. در صورتی که عادات های غذایی تان را کنترل کنید، خواهید توانست مصرف شکلات را با فعالیت فیزیکی برای سوزاندن کالری اضافه، متعادل کرده و از خوردن شکلات لذت ببرید!

منبع: American Medical Association

مورد بالینی

دکتر فرهاد منتظری

سرطان روده بزرگ



مرد ۵۵ ساله ای تحت عمل Right hemicolectomy برای آدنوکارسینوم کولون قرار می گیرد. تحلیل پاتولوژیک نمونه، یک تومور ۲ سانتی متری را نشان می دهد که تا لایه muscularis propria پیشرفت کرده ولی از آن نگذشته است. گرفتاری غدد لنفاوی نیز مشاهده شد. براساس تقسیم بندی Duke بیمار در چه مرحله ای قرار دارد و چه اقدام درمانی برای او لازم است؟

مراحل سرطان کولون بر اساس معیار Duke به صورت زیر است:

- A - تومور محدود به لایه مخاطی -
- B1 - تومور به لایه ماهیچه ای رسیده است -
- B2 - تومور از لایه ماهیچه ای رد شده است -
- C1 - تومور به لایه ماهیچه ای رسیده ولی از آن رد نشده و غدد لنفاوی مثبت هستند -
- C2 - تومور از لایه ماهیچه ای رد شده و غدد لنفاوی مثبت هستند -
- B1 بنا بر توضیح فوق بیمار در مرحله -
- است. در این مرحله Colectomy به تنهایی پیشنهاد می شود. در تومورهایی که لنف نود مثبت شده است، درمان adjuvant با 5Fu و leucovorin یا levamisole استفاده می شود.

منبع: Blueprints surgery 2002

تصویر پزشکی

دکتر فرهاد منتظری

Sunburst appearance



این نما در اثر گسترش سریع تومور در تومورهای اولیه استخوانی (مثل Osteosarcoma)، در رادیوگرافی استخوان مشاهده می شود.

منبع تصویر: <http://ourorthopedics.blogspot.com/2008/01/18-primary-malignant-bone-tumors.html>

رایانه طیب

دکتر فرهاد منتظری

نسخه آنلاین Merck manual

Merck manual یکی از کتاب های مرجع پزشکی بوده و برای دانشجویان پزشکی، پزشکان عمومی و حتی متخصصان قابل استفاده است.

نسخه آنلاین این کتاب برای عموم به صورت آزاد قابل دسترس است. در این کتاب بخش های مختلفی مثل طب داخلی، عفونی، اطفال، چشم، ENT، روانپزشکی مورد بحث قرار می گیرند که آن را به کتابی جامع برای مخاطبان تبدیل می کند. نسخه online این کتاب به صورت منظم به روز می شود و شامل تصاویر، کلیپ های صوتی و تصویری است که در نسخه چاپی وجود ندارند.

علاوه بر دسترسی به بخش های مختلف کتاب از طریق لینک های موجود در سایت، امکان جستجو در کل مطالب این مرجع و نیز جستجو براساس علائم بالینی در مطالب وجود دارد. نشانی سایت مورد بحث: [www.merck.com/mmpe](http://www.merck.com/mmpe) است.

شماره ثبت : ۲۲۱۵۹

# مؤسسه رهروان کیفیت رسا

**اساتید ما :**  
 شیوا بھام پور  
 جمال بیگجانی  
 زیبا تقی زاده  
 دکتر ناهید دهقان تیری  
 معصومه ذاکری مقدم  
 دکتر مهران سرداری پور  
 وحید سقراتی  
 مرضیه شبان  
 اسماعیل شریعت  
 معصومه عبدالخالقی  
 لیدا نیک فرید  
 شکوه ورعی  
 دکتر پروانه یآوری  
 مدیر اجرایی : عباس مهران

**برنامه بهار سال ۱۳۸۷**

- ۱- کلاس های نکته و تست آمادگی کارشناسی ارشد پرستاری شروع کلاس ها ۲۰ فروردین
- ۲- کلاس های نکته و تست آمادگی کارشناسی ارشد مامایی شروع کلاس ها ۲۰ فروردین
- ۳- کلاس های RN-CGNS شروع کلاس ها ۱۵ اردیبهشت
- ۴- دوره فشرده RN-CGNS مخصوص داوطلبان شهرستانی در روزهای پنج شنبه و جمعه شروع کلاس ها ۱۵ اردیبهشت برگزار می شود.

**مؤسسه رهروان کیفیت رسا**  
 ارائه دهنده:  
 مشاوره در زمینه تهیه طرح های تحقیقاتی در علوم پزشکی  
 اجرای پروژه های تحقیقاتی  
 مشاوره در زمینه تهیه مقاله  
 مشاوره آماری  
 آنالیز داده های آماری  
 کلیه امور مرتبط با پروژه های تحقیقاتی

نشانی : تهران - میدان تویید - خیابان نصرت - دانشکده پرستاری و مامایی - جنب مهد کودک  
 تلفن: ۰۹۱۲ ۵۲۰۹۹۰۹ - ۰۹۱۲ ۲۳۸۶۶۴۱ - ۰۹۱۲ ۳۸۰۰۲۷۰

**جناب آقای بهرام رسولیان**

کسب رتبه دوم تألیف  
 در گروه علوم پزشکی را  
 در ششمین جشنواره دانشجویان ممتاز، مبتکر و نوآور بیسیجی ،  
 شاهد و ایثارگر  
 تبریک می گویم و توفیق روز افزون شما را از خداوند متعال خواستاریم .

مدیر مسئول، مدیران، دبیران و کارکنان  
 انجمن تالیفات دانشجویان و نشریه طیب